

# Olpe: biologisch

JETZT AUCH IM INTERNET  
[www.olpe-biologisch.info](http://www.olpe-biologisch.info)

Veranstaltungen - Informationen - Online-Buchung - Impressionen...



## Mitläufer in der Westentasche

wasserfeste Naturführer im handlichen Format für den Spaziergang oder die Wanderung je 2,50 EUR.

Bislang erhältlich:

- Heimische Singvögel in 2 Teilen
- Heimische Bäume in 2 Teilen
- Spurensuche - Tierische Hinweise erkennen
- Frühlingsboten in 2 Teilen
- Am Bachlauf
- Leckere „Un“kräuter
- Verwandlungskünstler - Schmetterlinge und Raupen in 2 Teilen
- Nachtjäger (ab Sommer 2009)

Einen passenden **Stehsammler** gibt es ab Abnahme von mindestens 3 Mitläufern gratis dazu.

**Verkaufsstellen:**

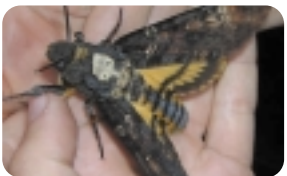
Olpe Aktiv, Stadtbücherei Olpe, Bücherstube Hachmann, Olpe Attendorner Hanse, Buch Frey und Buch Hoffmann, Attendorf



© Stadt Olpe, Umweltschutzbeauftragte, Olpe 2009, Konzeption: Sabine Melzer-Baldus, [www.olpe-biologisch.info](http://www.olpe-biologisch.info)  
 Text und Illustration: Sandra Schulte-Braun, Dipl. Biologin, Tel. 02721/605753, [www.tilia-natur.de](http://www.tilia-natur.de), Layout: Jutta Korte

**Olpe biologisch** ist eine Reihe von Veranstaltungen zum Umwelt- und Naturschutz, die von der Stadt Olpe und verschiedenen Vereinen und Verbänden in und um Olpe angeboten werden. Sie richten sich sowohl an Familien und Kinder als auch Erwachsene.  
 Es sind keine Vorkenntnisse erforderlich.  
**Olpe biologisch** ist ein gemeinsames Projekt der Umweltschutzbeauftragten der Stadt Olpe, Sabine Melzer-Baldus mit **tilia Natur erleben** ([www.tilia-natur.de](http://www.tilia-natur.de)).

**Anmeldung**  
 bis spätestens 1 Woche vor Beginn  
 erforderlich bei Sabine Melzer-Baldus,  
 Umweltschutzbeauftragte d. Stadt Olpe  
 Telefon 02761 / 831-254  
 Fax 02761 / 832-254  
 E-mail [s\\_melzer@olpe.de](mailto:s_melzer@olpe.de)  
 oder online  
[www.olpe-biologisch.info](http://www.olpe-biologisch.info)  
 Infos & Treffpunkt bei Anmeldung!



# Olpe:

# biologisch

# 2009

Augen-Blick mal

Termine

2009

[www.olpe-biologisch.info](http://www.olpe-biologisch.info)





# Olpe: 2009 biologisch

Augen-  
Blick  
mal

## März

**Der Rothaarsteig –  
Wandererlebnis Südwestfalen**

Fr. 20. März, 19.00 Uhr

Klaus-Peter Kappest  
Live-Dia-Multivision  
Aula der Realschule Olpe

## April

**„Bei uns piepts wohl“**

Vogelstimmen-Exkursion

So. 5. April, 7.00 Uhr

Sandra Schulte-Braun,  
Kosten: 3 EUR,  
Kinder- und Familienpreise auf Anfrage

**Kräuterschmaus und Hexentanz**

Kräuterwanderung, Zubereitung,  
mit Feuerzauber vor dem 1. Mai

Do. 30. April, 16.00 Uhr

Petra Knoop

## Mai

**8. Pflanzenbörse**

der Kolpingsfamilie Olpe

Sa. 9. Mai ab 9.00 Uhr

Im Weierhohl

**4. Internationale Faltertage**

in Zusammenarbeit mit dem BUND

30. Mai bis 1. Juni

Volkszählung der Schmetterlinge

Mitmachaktion, keine Vorkenntnisse erforderlich

Infos: Sabine Melzer-Baldus,

Tel. 02761/831-254

## Juni

**Radtour mit Gewässeruntersuchung**

So. 7. Juni, 14.00 - 17.00 Uhr

Stefan Huppertz

kostenfrei

**Sommer in der Stadt**

Stadökologische Führung

So. 21. Juni, 14.00 Uhr

Sandra Schulte-Braun

**Schmetterlinge –**

**Zarte Flatterwespen**

Naturführung für Familien

Sa. 27. Juni, 14.00 Uhr

Sabine Venema

Kosten: 3 EUR

Kinder- und Familienpreise auf Anfrage

## August

**Traditionelles Kräuterbündchen**

zu Maria Himmelfahrt

Sa. 15. August, 14.00 - 16.00 Uhr

Petra Knoop

Kosten: 5 EUR

Kinder- und Familienpreise auf Anfrage

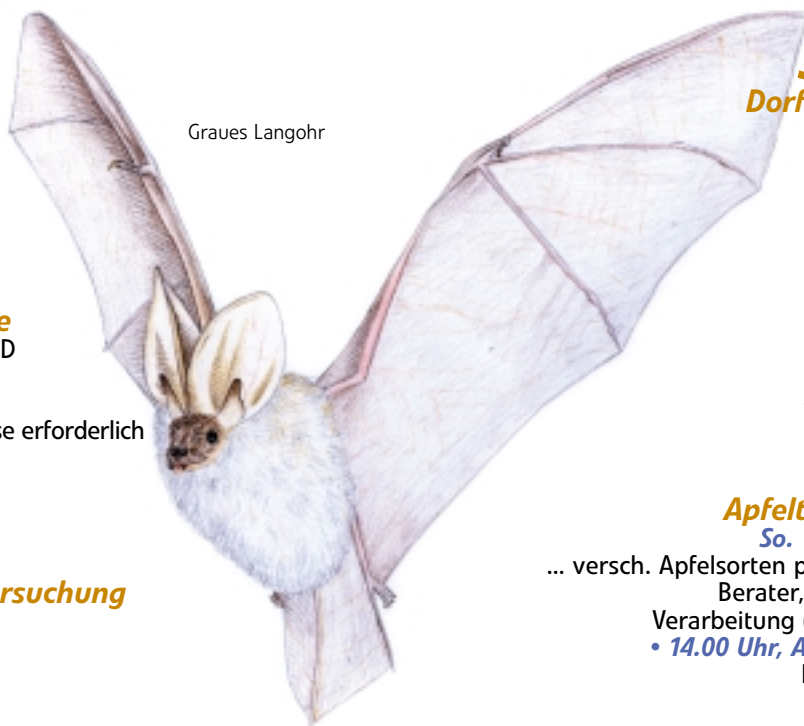
**Jeden Monat: Garten-Stammtisch**

Weitere Informationen:

Angela Nieder, Telefon 02761/40527



Breitflügel-Fledermaus



Graues Langohr



Hufeisennase



Braunes  
Langohr

## August

**4. Internationale Faltertage**

in Zusammenarbeit mit dem BUND

15./16. August

Volkszählung der Schmetterlinge  
Mitmachaktion, keine Vorkenntnisse erforderlich  
Infos: Sabine Melzer-Baldus, Tel. 02761/831-254

**13. Europäische Fledermausnacht**

Sa. 22. August, Oberveischede

in Zusammenarbeit mit dem NABU

• 18.00 Uhr: Wir basteln einen

Fledermauskasten, für Familien

• 20.30 Uhr: Abendexkursion

Fledermäuse – Koblode der Nacht

**Heilkräuterkundliche Wanderung**

Inhaltsstoffe & Heilwirkung von Wildpflanzen

So. 30. August, 14.00 - 17.00 Uhr

Stefan Huppertz/Petra Knoop

## September

**Dorfökologische Führung**

in Saßmicke

So. 27. September,

14.00 - 16.00 Uhr

Sandra Schulte-Braun

## Oktober

**„Pilze und Co.“**

Naturführung

So. 4. Oktober, 10.00 Uhr

Stefan Huppertz

Kostenfrei

**Apfeltag in Rehringhausen**

So. 11. Oktober, ab 11.00 Uhr

... versch. Apfelsorten probieren und bestimmen,

Berater, Bestellmöglichkeiten und

Verarbeitung (Kuchen, Gelee, Likör etc.)

• 14.00 Uhr, Abenteuer Streuobstwiese

Naturerlebnis für Familien

Sandra Schulte-Braun

Kosten: 3 EUR,

Kinder- und Familienpreise auf Anfrage

## November

**Obstbaumschnitt**

Theorie & Praxis in Zusammenarbeit

mit dem Naturschutzbund (NABU)

Vortrag mit prakt. Übungsteil

Sa. 7. November, 9.30 Uhr

Franz-Josef Gödecke

Kleiner Saal im Alten Lyzeum

**Winterspaziergang für Familien**

mit anschl. Naturwerkstatt und Basteln

von Windspielen und Naturmandalas

Sa. 14. November, 14.00 - 16.00 Uhr

Petra Knoop

Kosten: 2 EUR,

Kinder- und Familienpreise auf Anfrage

**Infos & Treffpunkt bei Anmeldung!**

**Anmeldung** bis spätestens 1 Woche vor Beginn erforderlich bei  
Sabine Melzer-Baldus, Umweltschutzbeauftragte d. Stadt Olpe

Telefon 0 27 61/ 831- 254

Fax 0 27 61/ 832- 254

E-mail s\_melzer@olpe.de

oder online [www.olpe-biologisch.info](http://www.olpe-biologisch.info)



# Termine

Termine

2009

# '09